

Bilan de Compétences « Trajectoire »

Trouvez VOTRE voie

Envie de donner un nouvel élan à votre parcours professionnel ?

Préparez votre évolution professionnelle.

Faites le point sur votre carrière.

Dessinez votre nouveau projet.

Accompagnement individuel - Durée : 14 h

12h d'accompagnement avec un consultant / 2h de travail personnel

LES OBJECTIFS DU BILAN DE COMPÉTENCES

- ▶ Prendre du recul sur sa situation de travail
- ▶ Analyser et challenger ses acquis, valoriser ses compétences (transférables)
- ▶ Partager son vécu professionnel, par le biais d'atelier :
connaissance du marché et du bassin d'emploi,
pitch recrutement, travailler sa candidature digitale et optimiser
tous les réseaux...
- ▶ Faire émerger ses compétences et les promouvoir

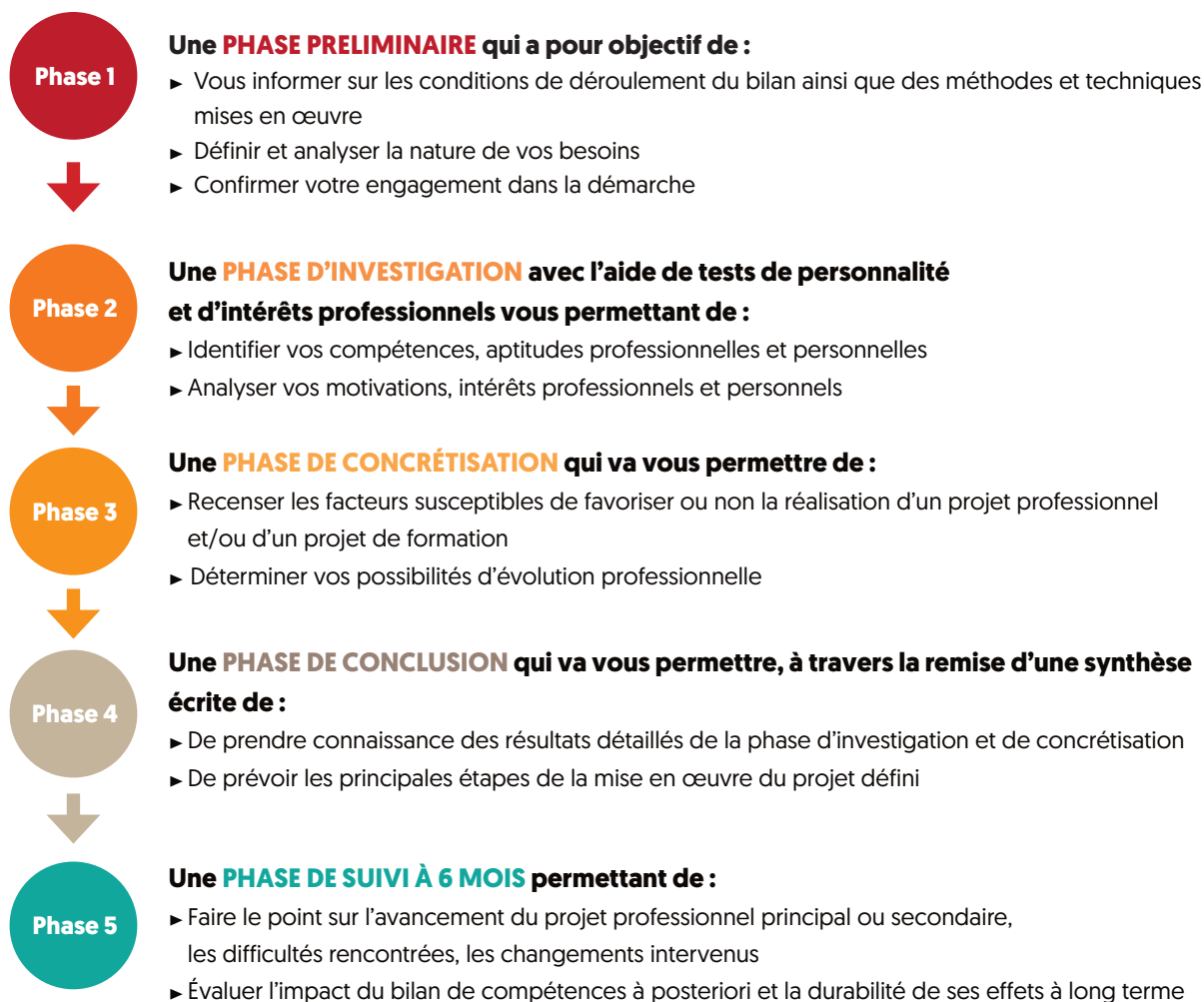
LES CONTENUS

- ▶ Parcours de vie
- ▶ Parcours professionnel
- ▶ Valeurs et motivation
- ▶ Recherche d'intérêts professionnels
- ▶ Formalisation du portfolio compétences
- ▶ Exploration métiers
- ▶ Confirmation du projet (travail personnel, en autonomie)
- ▶ Élaboration du plan d'action
- ▶ Synthèse

Notre singularité

- Une équipe pluridisciplinaire spécialisée en accompagnement de projet professionnel et d'orientation permettant un regard croisé, des ressources mutualisées et des outils adaptés.
- Une expertise fine du marché de l'emploi.
- Une disponibilité et une flexibilité organisationnelle.
- Une démarche individualisée tant dans la méthode que les outils.
- L'appui actif d'un réseau d'entreprises favorisant la mise en relation, les contacts, les rencontres.

LE DÉROULÉ DE VOTRE BILAN DE COMPÉTENCES « TRAJECTOIRE »



Répartition des séances	7 séances de 2 heures [12 heures de face à face et 2 heures de travail personnel]
Modalités	<ul style="list-style-type: none">• En présentiel, en distanciel ou mixte• Valence, Montélimar, Aubenas, Marseille
Moyens	Questionnaires d'exploration et d'investigation, Riasec®, Observatoire des métiers
Tarif*	1890 € - *Tarif valable du 1 ^{er} janvier au 31 décembre 2026
Public	Salarié, actif en recherche d'emploi, indépendant, chef d'entreprise
Prérequis	Maîtrise de la langue française
Handicap et Accessibilité	Appui de notre équipe pour anticiper et adapter les modalités d'accompagnement du bilan Accessibilité de nos locaux pour les personnes en situation de handicap
Délai d'accès	Notre équipe s'engage à vous faire un retour dans les 72 heures. Cette prestation peut être mise en œuvre dans un délai inférieur à 4 semaines après acceptation de votre part des conditions proposées.