

Bilan de Compétences « Horizon Plus »

Trouvez VOTRE voie

Donnez-vous le temps de faire le point sur votre parcours professionnel.
Identifiez vos atouts pour préparer votre évolution professionnelle,
vous donner un nouvel horizon.

Accompagnement individuel - Durée : 24 h

19h d'accompagnement avec un consultant / 5h de travail personnel

LES OBJECTIFS DU BILAN DE COMPÉTENCES

- ▶ Appréhender votre fonctionnement et approfondir votre « connaissance de soi »
- ▶ Identifier vos compétences, vos motivations, vos aptitudes et vos intérêts professionnels
- ▶ Faire le point sur vos expériences personnelles et professionnelles
- ▶ Déceler vos potentialités inexploitées
- ▶ Élaborer un projet professionnel réaliste et réalisable
- ▶ Redonner du sens et de la motivation dans son parcours

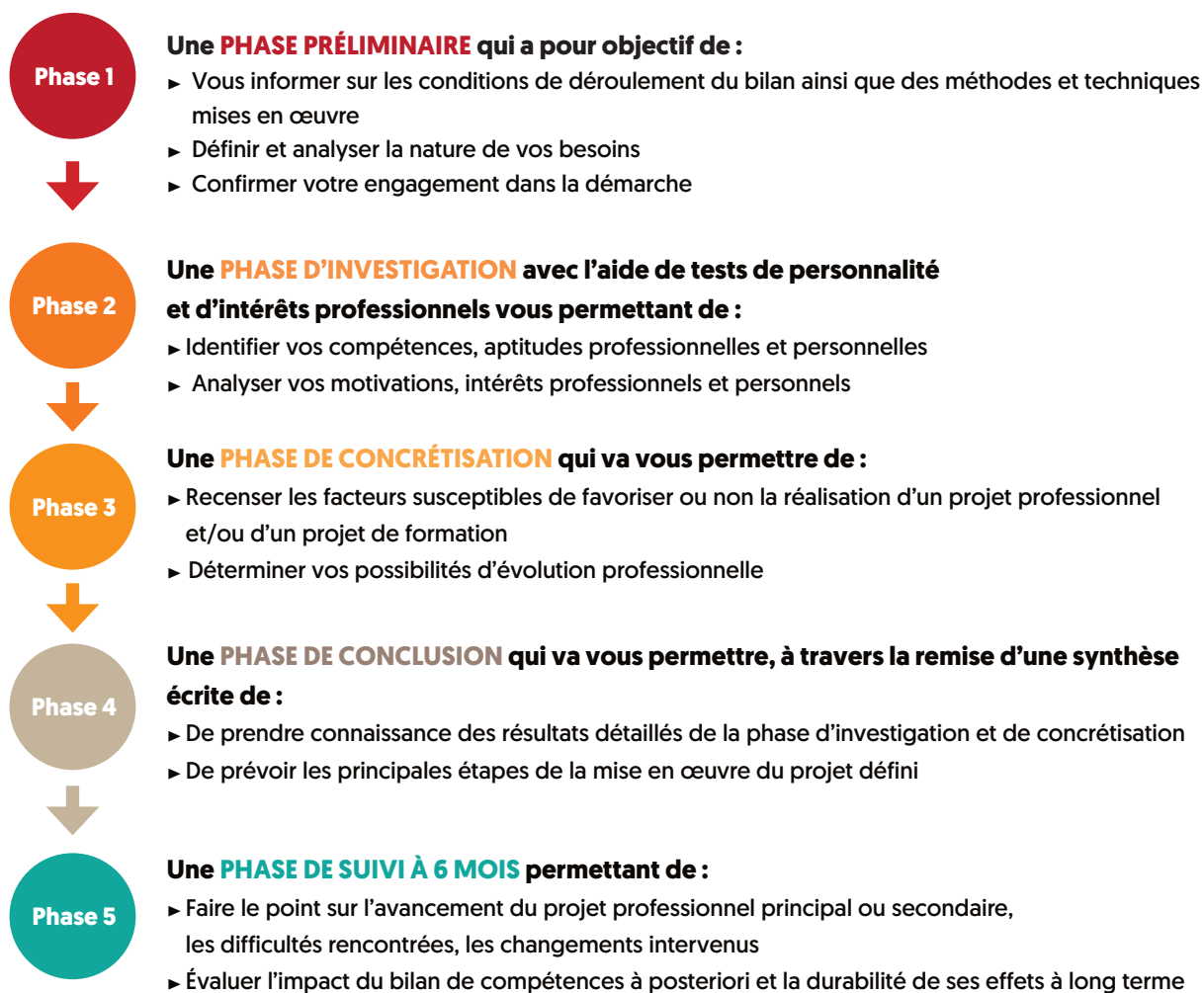
LES CONTENUS

- ▶ Parcours de vie
- ▶ Parcours professionnel
- ▶ Valeurs et motivation
- ▶ Recherche d'intérêts professionnels
- ▶ Exploration du type psychologique
- ▶ Formalisation du portfolio compétences
- ▶ Exploration métiers
- ▶ Enquêtes métiers terrain (travail personnel 2h)
- ▶ Confrontation /du/des projets (travail personnel 3h)
- ▶ Élaboration du plan d'action

Notre singularité

- Une équipe pluridisciplinaire spécialisée en accompagnement de projet professionnel et d'orientation permettant un regard croisé, des ressources mutualisées et des outils adaptés.
- Une expertise fine du marché de l'emploi.
- Une disponibilité et une flexibilité organisationnelle.
- Une démarche individualisée tant dans la méthode que les outils.
- L'appui actif d'un réseau d'entreprises favorisant la mise en relation, les contacts, les rencontres.

LE DÉROULÉ DE VOTRE BILAN DE COMPÉTENCES « HORIZON PLUS »



Répartition des séances	11 séances de travail entre 2 et 3 heures (19 heures de face à face et 5 heures de travail personnel)
Type d'accompagnement	Individuel
Modalité d'accompagnement	En présentiel, en distanciel ou mixte
Moyens	Questionnaires d'exploration et d'investigation, Riasec®, Observatoire des métiers, test de personnalité débriefé avec un psychologue du travail
Tarif*	2493 € [*Tarif valable du 1 ^{er} janvier au 31 décembre 2026]
Lieu	Valence, Montélimar, Aubenas, Marseille
Public	Salarié, actif en recherche d'emploi, indépendant, chef d'entreprise
Prérequis	Maîtrise de la langue française, à l'aise en informatique
Handicap et Accessibilité	Appui de notre équipe pour anticiper et adapter les modalités d'accompagnement du bilan Accessibilité de nos locaux pour les personnes en situation de handicap
Délai d'accès	Notre équipe s'engage à vous faire un retour dans les 72 heures. Cette prestation peut être mise en œuvre dans un délai inférieur à 4 semaines après acceptation de votre part des conditions proposées.
Modalité d'accès	Validation après un premier entretien de découverte du besoin