

Bilan de Compétences « Horizon »

Trouvez VOTRE voie

**Donnez-vous le temps de faire le point sur votre parcours professionnel.
Identifiez vos atouts pour préparer votre évolution professionnelle,
vous donner un nouvel horizon.**

Accompagnement individuel - Durée : 24 h

16h d'accompagnement avec un consultant / 8h de travail personnel

LES OBJECTIFS DU BILAN DE COMPÉTENCES

- ▶ Appréhender votre fonctionnement et approfondir votre « connaissance de soi »
- ▶ Identifier vos compétences, vos motivations, vos aptitudes et vos intérêts professionnels
- ▶ Faire le point sur vos expériences personnelles et professionnelles
- ▶ Déceler vos potentialités inexploitées
- ▶ Élaborer un projet professionnel réaliste et réalisable
- ▶ Redonner du sens et de la motivation dans son parcours

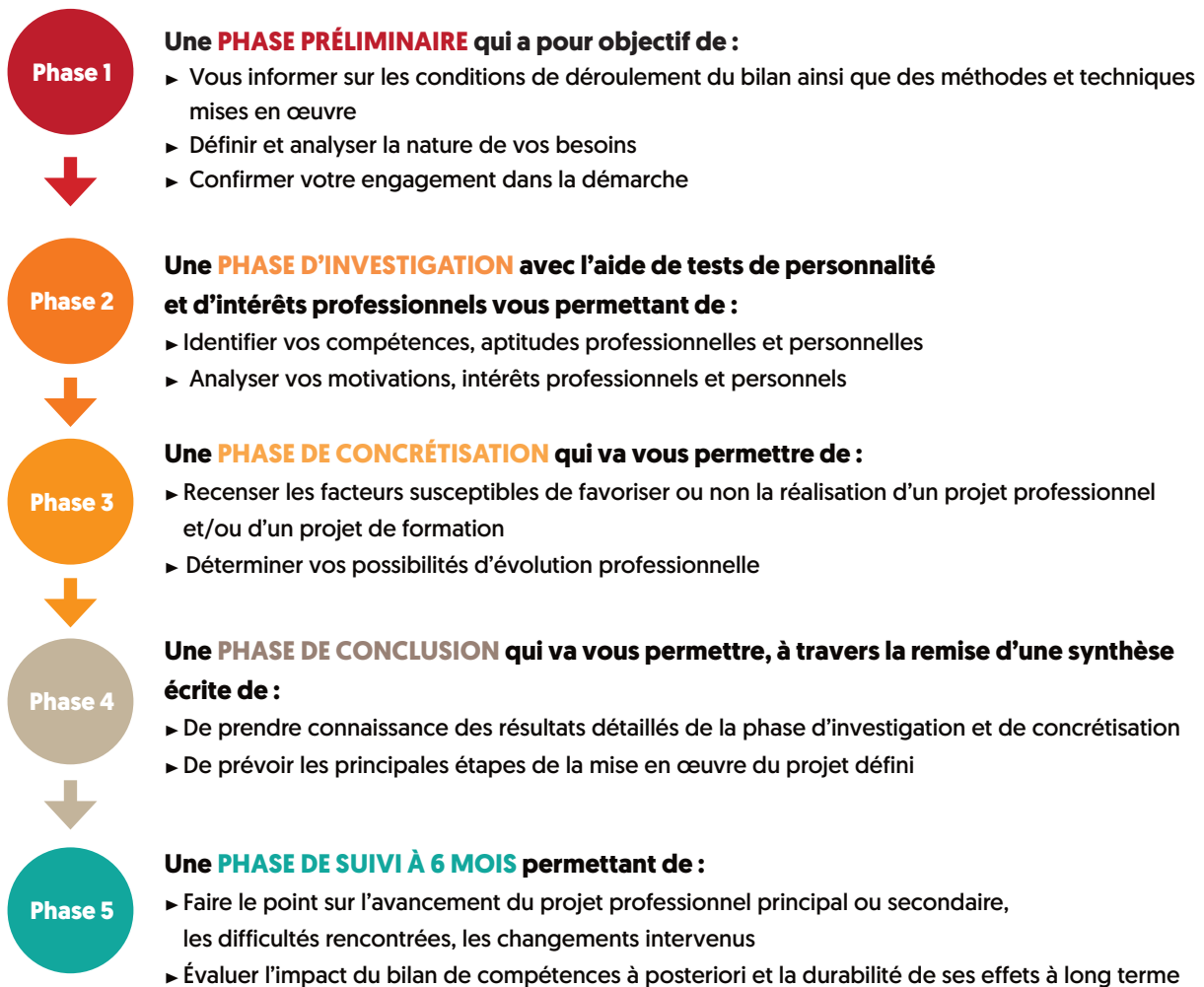
LES CONTENUS

- ▶ Parcours de vie
- ▶ Parcours professionnel
- ▶ Valeurs et motivation
- ▶ Recherche d'intérêts professionnels
- ▶ Exploration du type psychologique
- ▶ Formalisation du portfolio compétences
- ▶ Exploration métiers
- ▶ Enquêtes métiers terrain (travail personnel 4h)
- ▶ Confrontation /du/des projets (travail personnel 4h)
- ▶ Élaboration du plan d'action

Notre singularité

- Une équipe pluridisciplinaire spécialisée en accompagnement de projet professionnel et d'orientation permettant un regard croisé, des ressources mutualisées et des outils adaptés.
- Une expertise fine du marché de l'emploi.
- Une disponibilité et une flexibilité organisationnelle.
- Une démarche individualisée tant dans la méthode que les outils.
- L'appui actif d'un réseau d'entreprises favorisant la mise en relation, les contacts, les rencontres.

LE DÉROULÉ DE VOTRE BILAN DE COMPÉTENCES « HORIZON »



| | |
|----------------------------------|---|
| Répartition des séances | 11 séances de travail entre 2 et 3 heures <i>(16 heures de face à face et 8 heures de travail personnel)</i> |
| Type d'accompagnement | Individuel |
| Modalité d'accompagnement | En présentiel, en distanciel ou mixte |
| Moyens | Questionnaires d'exploration et d'investigation, Riasec®, Observatoire des métiers, test de personnalité débriefé avec un psychologue du travail |
| Tarif* | 2184 € <i>[*Tarif valable du 1^{er} janvier au 31 décembre 2025]</i> |
| Lieu | Valence, Montélimar, Aubenas, Marseille |
| Public | Salarié, actif en recherche d'emploi, indépendant, chef d'entreprise |
| Prérequis | Maîtrise de la langue française, à l'aise en informatique |
| Handicap et Accessibilité | Appui de notre équipe pour anticiper et adapter les modalités d'accompagnement du bilan Accessibilité de nos locaux pour les personnes en situation de handicap |
| Délai d'accès | Notre équipe s'engage à vous faire un retour dans les 72 heures. Cette prestation peut être mise en œuvre dans un délai inférieur à 4 semaines après acceptation de votre part des conditions proposées. |
| Modalité d'accès | Validation après un premier entretien de découverte du besoin |