



GENERARH

CONSEIL & ACCOMPAGNEMENT RH
BILAN DE COMPÉTENCES

Bilan de Compétences « Horizon »

Trouvez VOTRE voie

***Donnez-vous le temps pour faire le point sur votre parcours professionnel.
Identifiez vos atouts pour préparer votre évolution professionnelle,
vous donner un nouvel horizon.***

Durée de l'accompagnement : 24 h

LES OBJECTIFS DU BILAN DE COMPÉTENCES

- ▶ Appréhender votre fonctionnement et approfondir votre « connaissance de soi »
- ▶ Identifier vos compétences, vos motivations, vos aptitudes et vos intérêts professionnels
- ▶ Faire le point sur vos expériences personnelles et professionnelles
- ▶ Déceler vos potentialités inexploitées
- ▶ Élaborer un projet professionnel réaliste et réalisable
- ▶ Redonner du sens et de la motivation dans son parcours

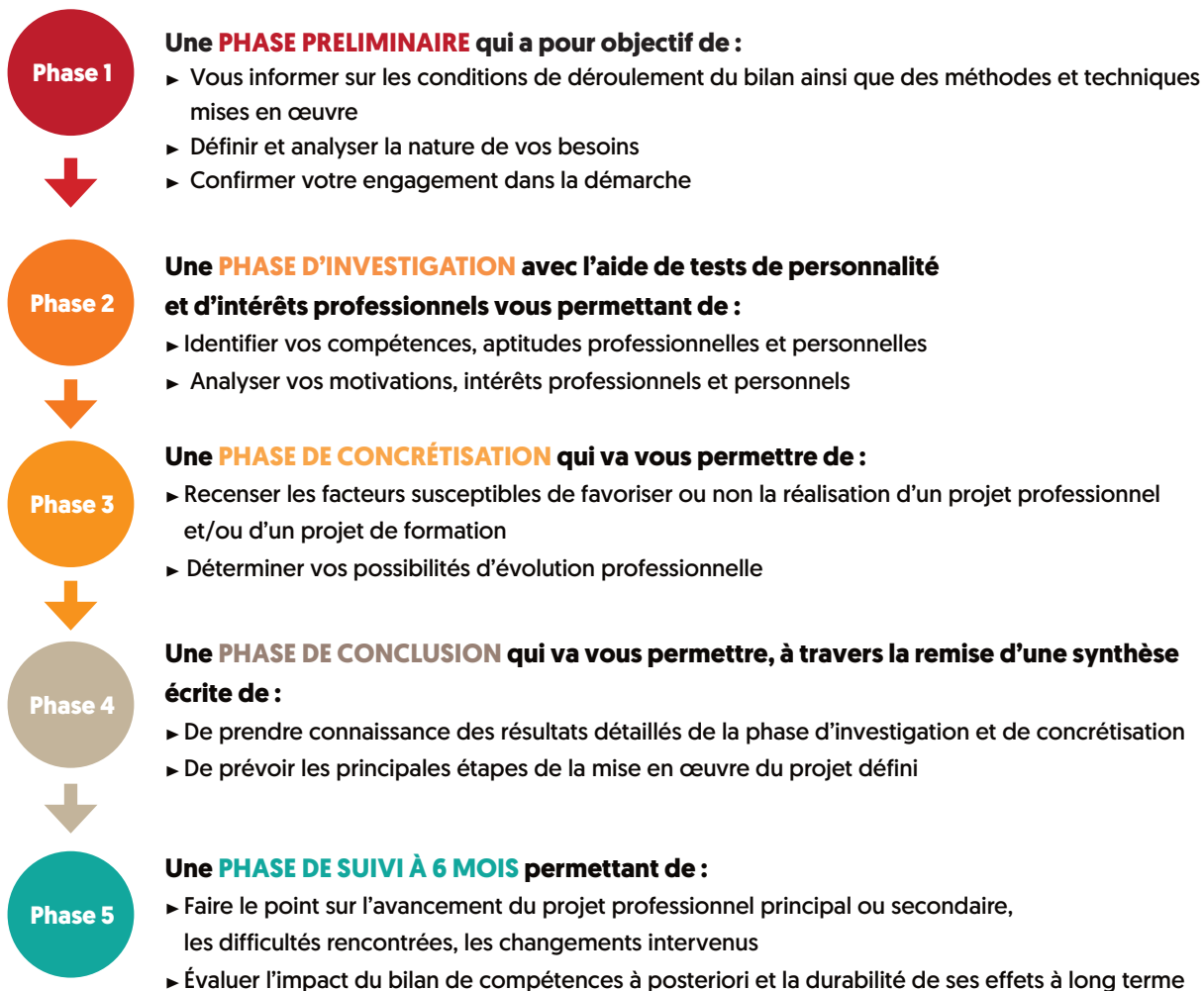
LES CONTENUS

- ▶ Parcours de vie
- ▶ Parcours professionnel
- ▶ Valeurs et motivation
- ▶ Questionnaire intérêts professionnels (travail personnel 2 h)
- ▶ Restitution des intérêts professionnels
- ▶ Personnalité
- ▶ Elaboration et confirmation métier
- ▶ Enquêtes métiers terrain (travail personnel 3 h)
- ▶ Confrontation du/des projets (travail personnel 3 h)
- ▶ Concrétisation du projet métier et plan d'action
- ▶ Synthèse de bilan

Notre singularité

- Une équipe pluridisciplinaire spécialisée en accompagnement de projet professionnel et d'orientation permettant un regard croisé, des ressources mutualisées et des outils adaptés.
- Une expertise fine du marché de l'emploi.
- Une disponibilité et une flexibilité organisationnelle.
- Une démarche individualisée tant dans la méthode que les outils.
- L'appui actif d'un réseau d'entreprises favorisant la mise en relation, les contacts, les rencontres.

LE DÉROULÉ DE VOTRE BILAN DE COMPÉTENCES « HORIZON »



Répartition des séances	11 séances de travail entre 2 et 3 heures (16 heures de face à face et 8 heures de travail personnel)
Accompagnement	Individuel en présentiel, en distanciel et/ou mixte
Moyens	Questionnaires, tests de personnalité, plateformes d'orientation, etc.
Tarif	1800 €
Lieu	Valence, Montélimar, Grenoble et Marseille
Public	Tout public (salarié, DE, indépendant, intérimaire...)
Prérequis	Maîtrise de la langue française
Handicap et Accessibilité	Appui de la référente handicap pour anticiper et adapter les modalités d'accompagnement du bilan. Accessibilité de nos locaux pour les personnes en situation de handicap