



GENERARH

CONSEIL & ACCOMPAGNEMENT RH
BILAN DE COMPÉTENCES

Bilan de Compétences « Trajectoire »

Trouvez VOTRE voie

Envie de donner un nouvel élan à votre parcours professionnel ?

Préparez votre évolution professionnelle.

Faites le point sur votre carrière.

Dessinez votre nouveau projet.

Durée de l'accompagnement : 14 h

LES OBJECTIFS DU BILAN DE COMPÉTENCES

- ▶ Prendre du recul sur sa situation de travail
- ▶ Analyser et challenger ses acquis, valoriser ses compétences (transférables)
- ▶ Partager son vécu professionnel, par le biais d'atelier collectif : connaissance du marché et du bassin d'emploi, pitch recrutement, travailler sa candidature digitale et optimiser tous les réseaux...
- ▶ Faire émerger ses compétences et les promouvoir

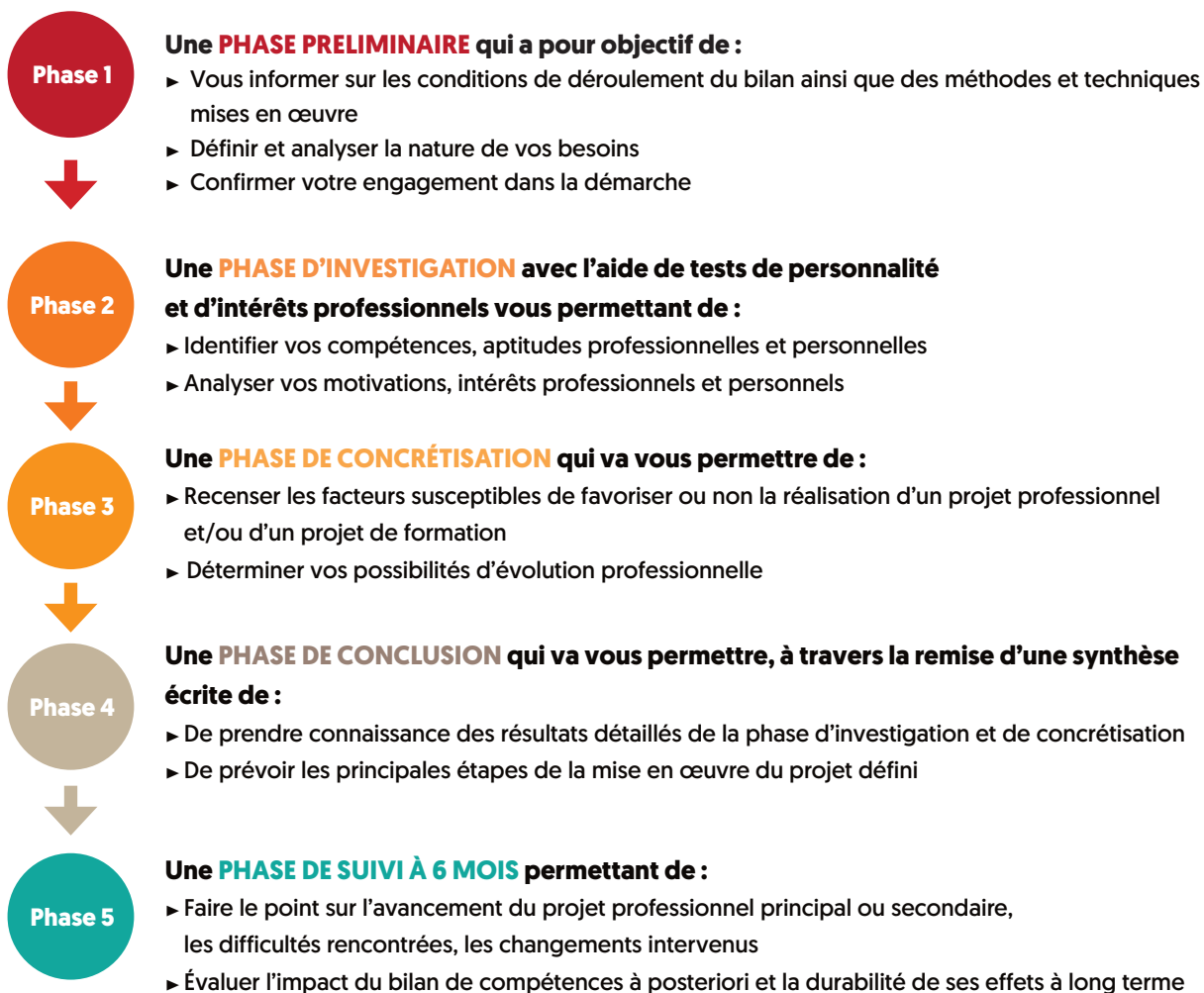
LES CONTENUS

- ▶ Parcours de vie
- ▶ Parcours professionnel
- ▶ Valeurs et motivation
- ▶ Le projet vs marché de l'emploi (en collectif)
- ▶ Confirmation du projet (travail personnel, en autonomie)
- ▶ Personnalité (en collectif)
- ▶ Synthèse et Plan d'action

Notre singularité

- Une équipe pluridisciplinaire spécialisée en accompagnement de projet professionnel et d'orientation permettant un regard croisé, des ressources mutualisées et des outils adaptés.
- Une expertise fine du marché de l'emploi.
- Une disponibilité et une flexibilité organisationnelle.
- Une démarche individualisée tant dans la méthode que les outils.
- L'appui actif d'un réseau d'entreprises favorisant la mise en relation, les contacts, les rencontres.

LE DÉROULÉ DE VOTRE BILAN DE COMPÉTENCES « TRAJECTOIRE »



Répartition des séances	7 séances de 2 heures (12 heures de face à face et 2 heures de travail personnel)
Accompagnement	Individuel en présentiel, en distanciel et/ou mixte
Moyens	Questionnaires, tests de personnalité, plateformes d'orientation, etc
Tarif	1530 €
Lieu	Valence, Montélimar, Grenoble et Marseille
Public	Tout public (salarié, DE, indépendant, intérimaire...) souhaitant dynamiser son projet professionnel
Prérequis	Maîtrise de la langue française
Handicap et Accessibilité	Appui de la référente handicap pour anticiper et adapter les modalités d'accompagnement du bilan Accessibilité de nos locaux pour les personnes en situation de handicap